

ELEKTROS TINKLŲ NUOSAVYBĖS RIBŲ AKTAS
NR. 16-RA11397

2016.05.09

1. Objekto informacija:

Vartotojo kodas:

Objekto Nr.: 71215054

Objekto pavadinimas: KAUNO RADIJAS IR TELEVIZIJA

Objekto adresas: S. Daukanto g. 28A, Kaunas, Kauno m. sav.

Elektros energijos apskaitų kiekis objekte 2, vnt.

2. Objekto charakteristikos:

Leistinoji naudoti galia, (kW)	Fazių sk. (vnt)	Ribojančio leistiną naudoti galią įrenginio vardinė srovė (2), (A)	El. tinklų nuosavybės riba nustatyta įtampoje, (kV)	Instaliuotoji galia (1), (kW)
90	3	160	0,4	-

(1) - Objekto instaliuotoji galia kW įrašoma tik tada, kai nuosavybės riba nustatyta vidutinėje įtampoje (6 – 10 – 35 kV).

(2) - Ribojančio įrenginio vardinė srovė įrašoma tik tada, kai nuosavybės riba nustatyta žemoje įtampoje (0,4 kV).

PASTABA:

3. Elektros energijos tiekimo sąlygos:

Aprūpinimo elektra patikimumo kategorija	Teisės aktais numatytas elektros energijos tiekimo atnaujinimo laikas po avarinio tiekimo nutraukimo (3), (4), (val.)	Elektros įrenginių planinių remontų trukmė (3), (4), (val./metus)	Elektros apskaitos prietaisų įrengimo vieta
2	2.5	240	Objekto viduje

(3) - Atskirais teisės aktais nustatytais atvejais nurodyti terminai ir sąlygos gali būti kitokie nei nurodyta.

(4) - Pasikeitus teisės aktams ir jais nustatytus kitokius elektros energijos tiekimo atnaujinimo terminus ir sąlygas nei nurodyta, taikomi naujai teisės aktais nustatyti terminai ir sąlygos.

(5) - Leistinoji naudoti galia (kW) pagal patikimumo kategoriją įrašoma tik tuomet, kai objektas turi kelias aprūpinimo elektra patikimumo kategorijas.

(6) - Vartotojams turintiems pirmą (I) patikimumo kategoriją, elektros tinklų planuojamų remontų ir techninės priežiūros darbų laikui esama patikimumo kategorija keičiama į antrą (II) patikimumo kategoriją, kartu su numatytu elektros energijos tiekimo atnaujinimo laiku.

(6) - Vartotojams turintiems antrą (II) patikimumo kategoriją, elektros tinklų planuojamų remontų ir techninės priežiūros darbų laikui esama patikimumo kategorija keičiama į trečią (III) patikimumo kategoriją, kartu su numatytu elektros energijos tiekimo atnaujinimo laiku.

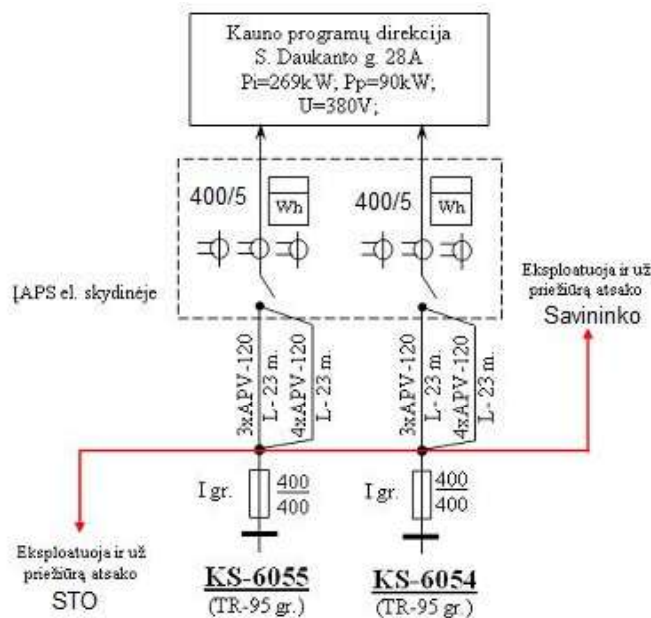
PASTABA:

Vadovaujantis Elektros energijos tiekimo ir naudojimo taisyklių, patvirtintų 2013 m. gruodžio 4 d. energetikos ministro įsakymu Nr. 1-231 (toliau – Taisyklės), 56,8 punktu, įrengiant elektros įrenginius ir vidaus tinklą pagal suteiktą patikimumo kategoriją, vartotojas privalo užtikrinti optimalią vartotojo elektros įrenginių schemą (kaip nustatyta Taisyklių 83, 85, 86 punktuose), numatant ir įgyvendinant priemones galimiems nuostoliams dėl elektros energijos persiuntimo ir tiekimo nutraukimo sumažinti ar jų išvengti, įskaitant ir priemones dėl Lietuvos standarte LST EN 50160:2010 nurodytų staigiųjų trumpųjų, ilgųjų įtampos kryžių ir pertrūkių.

4. Elektros tinklų nuosavybės riba:

4.1.	0,4 kV kabelių spintoje ant kabelių, paklotų į įvadinę apskaitos spintą, prijungimo gnybtų.
4.2.	kabelių spintos, srovės transformatoriai bei elektros energijos apskaitos prietaisai.
4.3.	Objekto savininko nuosavybė: kabeliai iš kabelių spintos į įvadinę apskaitos spintą, įvadinę apskaitos spinta, kabeliai iš įvadinės apskaitos spintos į savininko objekto vidaus elektros tinklą, automatiniai elektros srovės apribojimo jungikliai, srovės transformatoriai bei savininko objekto vidaus elektros tinklas.

5. Elektros įrenginių schema, nurodant tarpusavyje sujungtas oro ir kabelių elektros linijas; transformatorių pastotes; skirstomuosius punktus; transformatorines; įrenginius, skirtus elektros energijai perduoti ir skirstyti; taip pat elektros energijos apskaitos įrengimo vietą bei elektros tinklų nuosavybės ribą:



6. Objekto prijungimo elektrinis adresas:

35-110 kV TP 6-10 kV SP	TP/SP linija (prijunginys)	Transforma- torinė (TR)	TR linija (prijunginys)	0,4 kV KS (PP, SP)	0,4 kV KS linija (prijunginys)	Atramos Nr.	KAS Nr.
Nemunas, L-TR29, TR-95, L-KS6055-A/B, TR-95_SKS-6055,							
Nemunas	L-TR29	TR-95	L-KS6055-A/B	TR-95_SKS-6055			
Nemunas, L-MT399, TR-95, L-KS6054-A/B, TR-95_SKS-6054,							
Nemunas	L-MT399	TR-95	L-KS6054-A/B	TR-95_SKS-6054			

7. Elektros įrenginių ir linijų charakteristikos, kai elektros energijos apskaitos įrengimo vieta nesutampa su elektros tinklų nuosavybės riba:

Duomenys apie elektros linijas (laidus, kabelius)				Duomenys apie transformatorius				Darbo laikas
Markė/skerspjūvis, mm ²	Aktyvioji varža, om/km	Ilgis, km	Ištampa, kV	Vardinė galia, kVA	dPte, kW	dPtj, kW	Ištampa, kV	val./mėn
3xAPV 120	0,25	0,023	0,4	-	-	-	-	200
3xAPV 120	0,25	0,023	0,4					200
4xAPV 120	0,25	0,023	0,4					200
4xAPV 120	0,25	0,023	0,4					200

8. Elektros tinklų nuosavybės ribų aktai : 2010.04.29 Nr. 10-01-1933 laikomas negaliojančiu.

Aktą patvirtino: [Redacted Signature]

Savininkas ar kitu teisėtu pagrindu objektą valdantis asmuo:

(vardas, pavardė, parašas)